

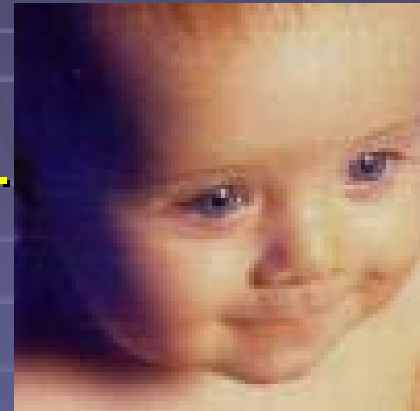
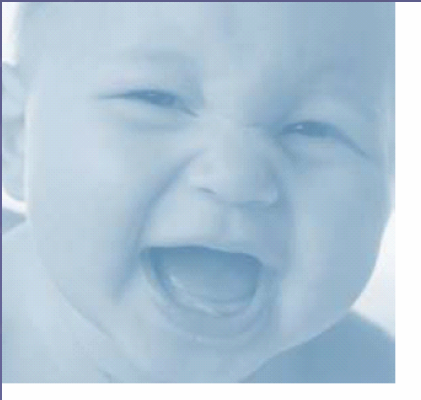
La santé, un déterminant du développement de l'enfant

La petite enfance en milieu minoritaire..

FAUT VOIR GRAND

Congrès national
Winnipeg
29 octobre 2004

Anne Leis, PhD
Faculté de Médecine
Université de la Saskatchewan



Perspective de la santé de la population

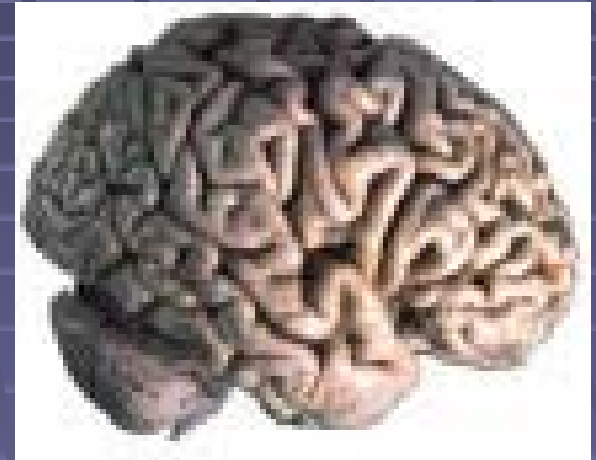
- définit et mesure l'état de santé des jeunes enfants,
- identifie les déterminants et le réseau d'interactions respectives ayant une influence sur la santé
- encourage des politiques qui ont un impact sur les déterminants du développement harmonieux de l'enfant.

Quelques concepts-clés

- Importance des expériences de vie précoce et des interactions entre la génétique et l'environnement
- Le développement physique et la flexibilité et malléabilité du cerveau
- Le rôle central des premières relations qui facilitent l'adaptation et le développement de l'enfant ou constituent des risques
- Le développement des émotions et des habiletés sociales pendant les premières années de la vie.

Le développement du cerveau

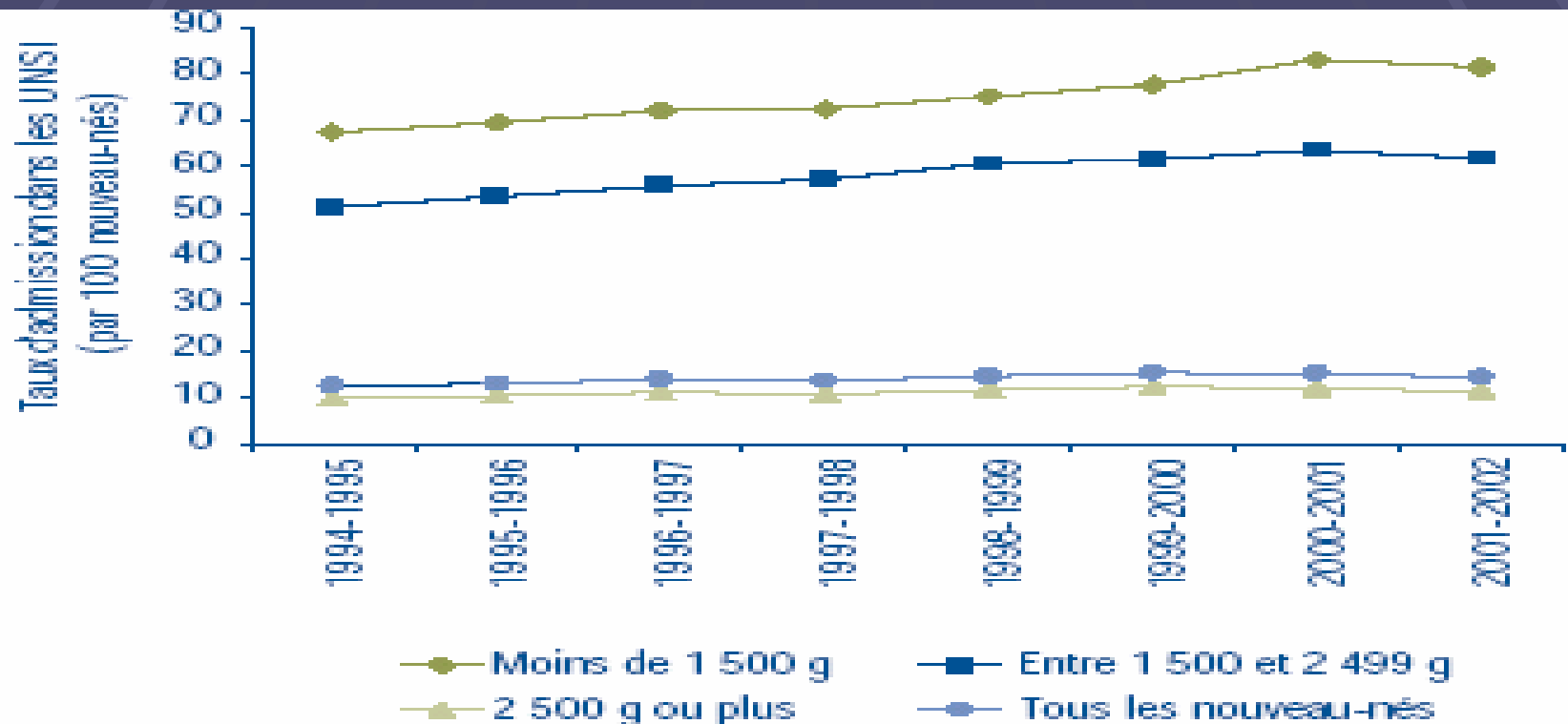
- Tout au long de la grossesse, le cerveau du fœtus se développe pour devenir un organe infiniment complexe composé de milliards de cellules nerveuses spécialisées et interconnectées.
- Cette croissance continue pendant environ un an après la naissance de l'enfant. Ces cellules sont sensibles à certaines perturbations.



Environnement intra-utérin et la naissance

- L'état de santé et la façon de vivre des parents pendant cette période affecte profondément le fœtus en formation
 - Âge
 - Partenaire
 - Nutrition
 - Consommation de tabac, d'alcool, de drogues
 - Stress, violence
- Le poids à la naissance est un facteur important dans le développement futur de l'enfant (6% des bébés canadiens pèsent moins de 2500g)
- Complications nécessitant une hospitalisation
- Intégrité physique

Fréquence d'admission des bébés dans les unités néo-natales de soins intensifs



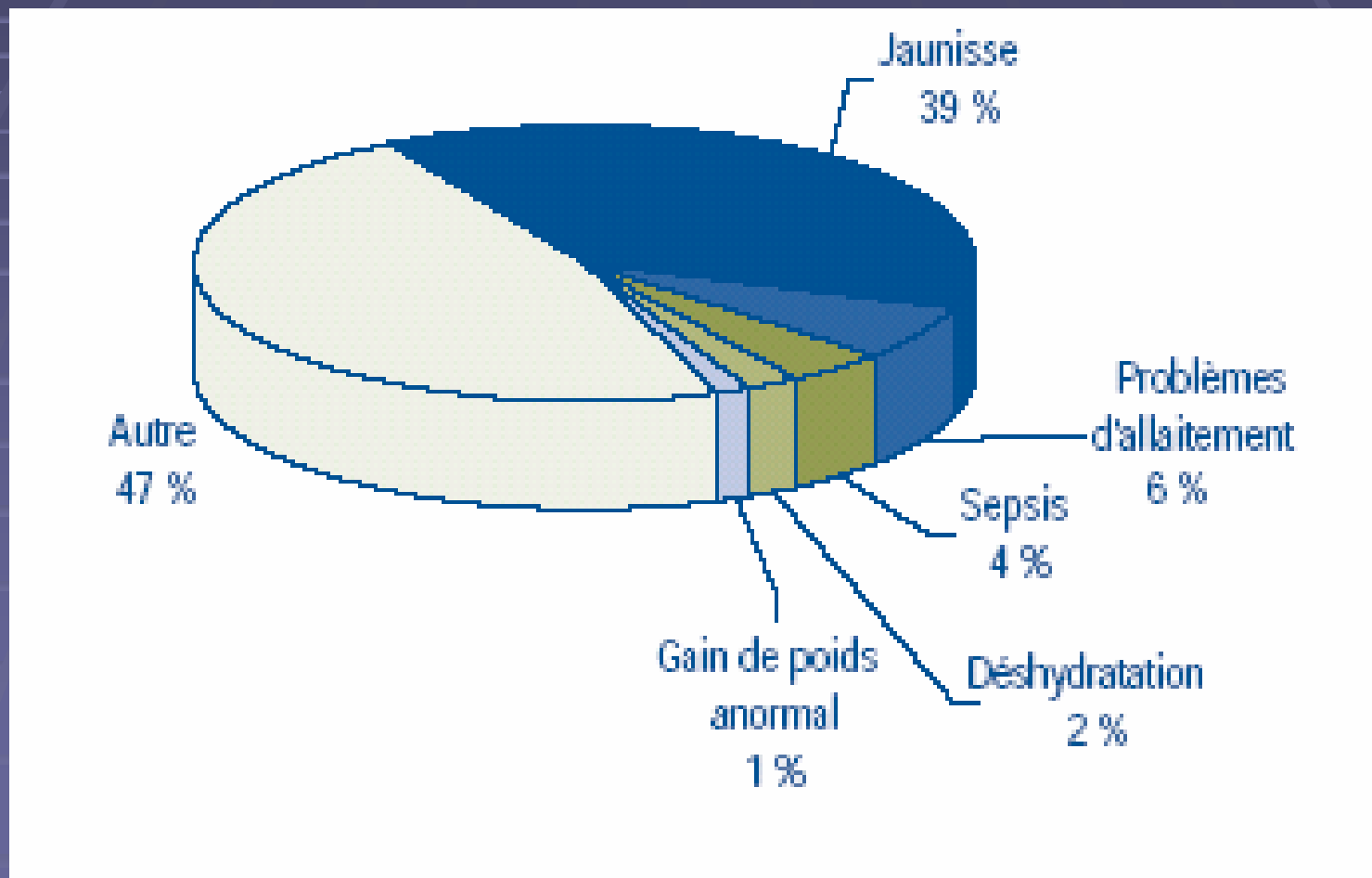
Remarque : On a exclu le Manitoba, le Québec et les territoires de l'analyse, car on ne disposait pas de données comparables pour ces secteurs.

Sources : Base de données sur les congés des patients, ICIS.

Un petit poids à la naissance

- ✓ Un petit poids chez les nouveau nés contribue de façon importante aux maladies périnatales et aux décès. On l'associe à un taux plus élevé de problèmes de santé à long terme, y compris des incapacités telles que la paralysie cérébrale et les troubles d'apprentissage.
- ✓ Le taux d'hospitalisation pour les nouveau-nés présentant un petit poids à la naissance est beaucoup plus élevé que pour les nouveau-nés de poids normal.
- ✓ Cet écart se maintient à mesure que ces enfants vieillissent. Le taux d'hospitalisation pour les enfants âgés de cinq ans est inversement lié à leur poids à la naissance

Raisons d'admission des bébés dans les 28 jours qui suivent la naissance (2000-2001)



4 bébés sur 100 naissances vivantes en moyenne)

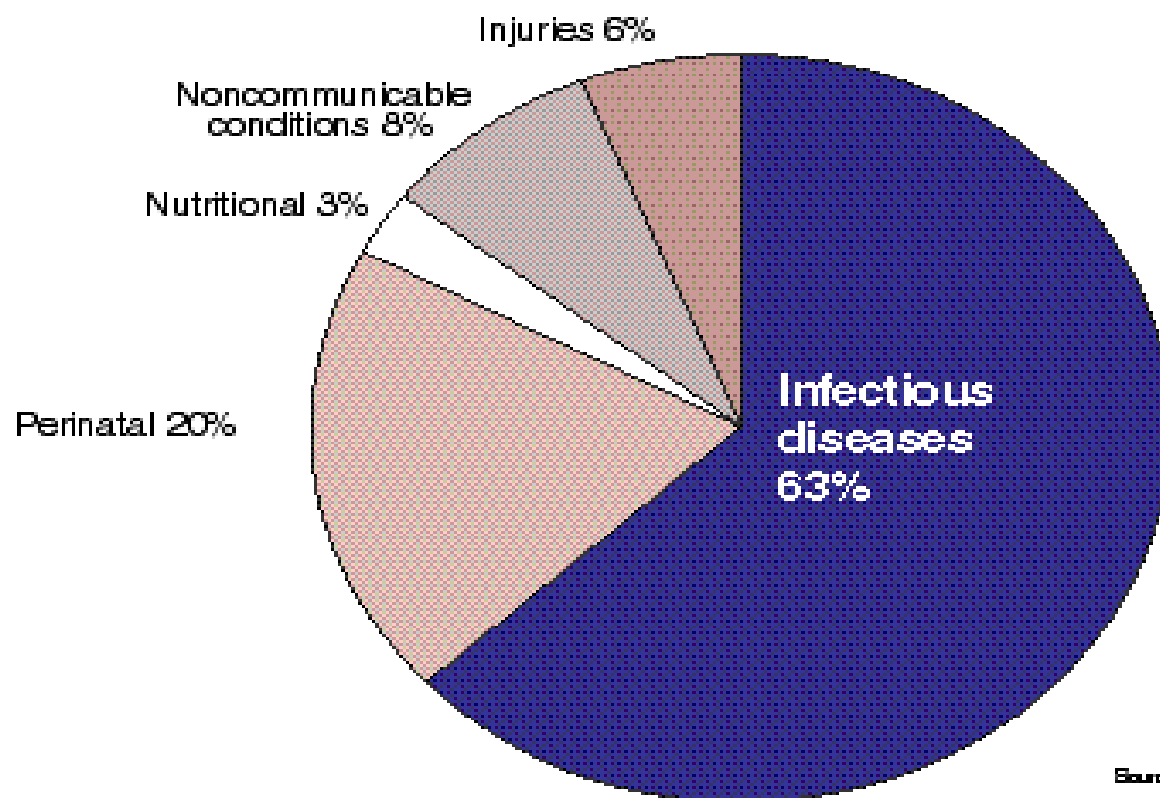
Environnement salubre, sûr, stable et stimulant

- **Qualité de l'air, de l'eau, de la nourriture**
 - Plus de cinq millions d'enfants meurent chaque année de maladies et de pathologies liées à l'environnement : diarrhées, affections respiratoires, paludisme, traumatismes non intentionnels. (OMS)
- **Un lit à soi**
- **Se sentir en sécurité**
- **Pouvoir établir des relations avec des frères ou soeurs, des amis et des adultes**



Main causes of death among children

Ages 0 to 4 years
Estimates for 1998, worldwide



Source: WHO 1999

Attachement à un parent

- Lien doit s'établir tôt, être constant et durable
- Stimulations et interactions sociales
- Bain de langage
- Mères qui utilisent les programmes pré et post-nataux



Impact de la violence familiale

- Comparativement à des enfants n'ayant pas été témoins d'actes violents dans la famille, on retrouve chez les enfants témoins de violence une plus grande tendance à
 - commettre des agressions indirectes (16 % par rapport à 10 %),
 - dommage contre la propriété (16 % par rapport à 9 %),
 - troubles émotionnels (19 % par rapport à 12 %) et de troubles de comportement (24 % par rapport à 12 %)
- Les enfants témoins de violence familiale courent un risque plus élevé de souffrir de dépression, de se renfermer sur eux-mêmes, d'avoir une estime de soi médiocre, d'adopter un comportement destructif ou agressif et d'enfreindre la loi.

Alimentation

- La nutrition est un facteur de risque modifiable et joue un rôle dans
 - Certaines anomalies de naissance
 - Les conditions associées avec une alimentation déficiente
 - Le système immunitaire
 - Les maladies chroniques

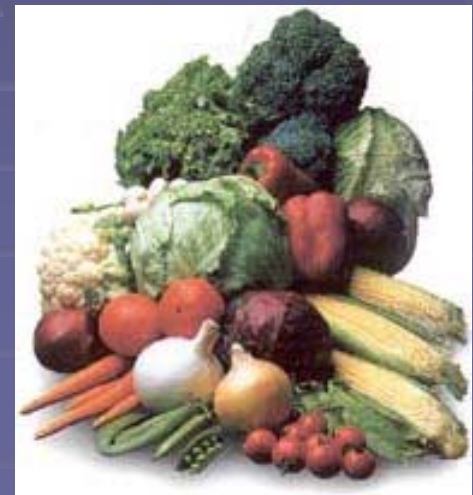


Tableau 6
Prévalence du surpoids et de l'obésité au Canada chez les enfants

Pourcentage des enfants de 7 à 13 ans						
	Surpoids (inclut l'obésité)			Obésité		
Normes internationales ¹³	1981*	1996**	Augmentation 1981-1996	1981*	1996**	Augmentation 1981-1996
Garçons	10,6	32,6	208 %	2,0	10,2	410 %
Filles	13,1	26,6	103 %	1,7	8,9	424 %
Percentiles¹⁹						
Garçons	15	35,4	136 %	5	16,6	232 %
Filles	15	29,2	95 %	5	14,6	192 %

* Enquête Condition physique Canada, taille et poids mesurés.

** Enquête longitudinale nationale sur les enfants et les jeunes — taille et poids autodéclarés ou déclarés par les parents.

Sources : M. S. Tremblay, P. T. Katzmarzyk et J. D. Willms. « Temporal Trends in Overweight and Obesity in Canada, 1981–1996 », *International Journal of Obesity*, vol. 26, n° 4 (2002), p. 538–543. M. S. Tremblay et D. J. Willms. « Secular Trends in the Body Mass Index of Canadian Children (correction) », *Journal de l'Association médicale canadienne*, vol. 164, n° 7 (2001), p. 970.

Revenu familial joue un rôle majeur dans l'obésité chez les enfants

L'ELNEJ de 1998-1999 a révélé que chez les enfants de 2 à 11 ans, ceux qui vivaient dans des familles à revenu au-dessous du seuil de faible revenu (SFR) étaient plus susceptibles d'être obèses (prévalence de 25 %) que ceux qui vivaient dans des familles à revenu au-dessus du SFR (prévalence de 16 %).

- Statistique Canada, *Enquête longitudinale nationale sur les enfants et les jeunes : Enfants obèses, 1994 à 1999*, Le Quotidien, 18 octobre 2002.

Recherches futures...

- les interactions entre la biogénétique et l'environnement influencent le développement du système nerveux et conduisent à différentes prédispositions de risques ou de capacité de résorption
- Important de mieux cerner et d'agir sur les facteurs de risque modifiables



Interventions les plus efficaces

- une approche intégrée, multidisciplinaire et complète
- un éventail d'interventions complémentaires aux niveaux individuel, communautaire, environnemental et politique.
- L'appui politique nécessaire pour assurer les ressources nécessaires
- la collaboration intersectorielle et la participation communautaire sont essentielles pour des interventions durables et adaptées aux besoins locaux et capables d'atteindre les cibles.